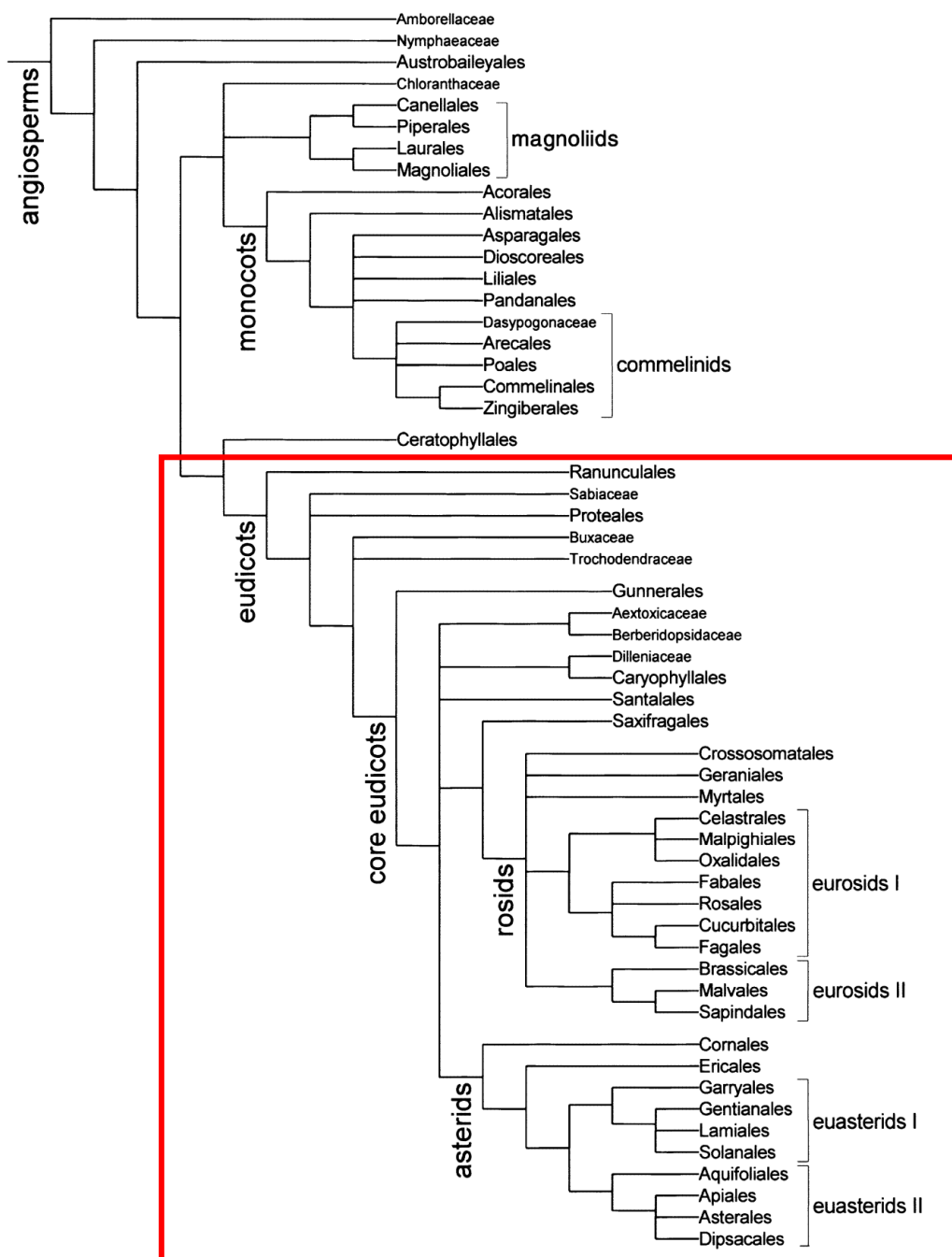


4. Eudicotiledóneas

4.2. Filogenia

El clado de las eudicotiledóneas o dicotiledóneas verdaderas está representado por el 75% de todas las especies de angiospermas (Bremer *et al.*, 2003; Drinnan *et al.* 1994; Freire Fierro, 2004; Soltis *et al.* 2005) y es considerado un grupo monofilético, basado principalmente en caracteres moleculares (Soltis *et al.*, 2005; Hoot *et al.*, 1999) y en la presencia de granos de polen triaperturados. Este último carácter es considerado la principal apomorfía del clado (Judd *et al.* 2002, Friere Fierro, 2004). Además, los integrantes de este grupo constan generalmente de sépalos y pétalos claramente diferenciados y dispuestos en verticilos (Zanis *et al.*, 2003).



Bremer *et al.*, 2003